



votre partenaire chaud-froid

The background of the advertisement is a photograph of a large industrial building under construction or renovation. The structure is made of metal beams and has a translucent, white fabric covering the roof. The interior is visible, showing a concrete floor and various construction materials and equipment. The lighting is natural, suggesting an overcast day.

**CLIMATISATION**  
-  
**CHAUFFAGE**  
-  
**DÉSHUMIDIFICATION**  
-  
**RAFRAÎCHISSEMENT D'AIR**

**VENTE - LOCATION - SERVICES**

[www.polypoles.com](http://www.polypoles.com)

# CHAUFFAGES ÉLECTRIQUES

## Applications :

Les chauffages électriques sont des appareils compacts et puissants pour les applications ponctuelles. Ils sont portables ou fixés sur un support (mur, plafond,...). C'est une solution de chauffage simple et efficace, sans odeur ni fumée.

### Gamme mobile



RP



GEE

### Gamme DIEMO



DIEMO



Données Techniques :	RP9	RP22	GEE 9	GEE 20
Prises Alimentation	P17 - TETRA - 16A	P17 - TETRA - 32A	P17 - TETRA - 16A + câble 1,2 m	P17 - TETRA - 32A + câble 1,2 m
Puissance (kW)	0/3/6/9	0/7,5/15/22	0/6/9	0/10 / 20
Tension (V)	400/3+N/50 Hz	400/3+N/50 Hz	400/3+N/50 Hz	400/3+N/50 Hz
Intensité Max (A)	13	32	13	29
Débit d'air (m <sup>3</sup> /h)	780	2200	1700	3000
Poids (kg)	11	23	7,5	10
Dimensions L x P x H (cm)	45 x 34 x H. 51	52 x 58 x H. 64	38 x 49 x H. 56	53 x 39 x H. 51
Indice de protection	IP44	IP44	IP44	IP44
Niveau sonore dB(A) 3m	51	58	49	52

#### Modèle RP

Thermostat intégré électromécanique, Sécurité de surchauffe  
Prise P17-TETRA mâle intégrée (16 ou 32A) pour raccordement rapide

#### Modèle GEE

Thermostat intégré électronique (câble 1,2m + prise P17-TETRA fournie)

Données Techniques :	GEBN 6 E(A)	GEBN 9 E(A)	GEBN 18 E(A)
Puissance (kW)	6	9	18
Débit d'air (m <sup>3</sup> /h)	690	875	1490
Tension (V)	400/3+N/50 Hz		
Intensité (A) sous tension :			
- Tri 230 V	3 x 15, 1	3 x 22,5	3 x 45
- Tétra 400 V	3 x 8, 7	3 x 13	3 x 26
Poids (kg)	10	17	25
Dimensions L x P x H (cm) hors châssis	30 x 30 x H. 25	40 x 42 x H. 29	41 x 48 x H. 39
Indice IP	IP40		
Niveau sonore (dB(A) 3 m)	50	55	61
Hauteur maxi recommandée	1,8 à 2,2 m	2 à 2,5 m	2 à 3,5 m

**Modèle EA :** Avec prise Harting pour brancher un thermostat déporté

**De série:** Résistances blindées tubulaires en acier inoxydable.  
Structure métallique laquée.  
Orientation réglable par poignée.  
Sécurité de surchauffe à réarmement manuel.

**Accessoires:** Thermostat mécanique ou électronique, hygromètre.  
Support pour montage mural.  
Résistance de dévoltage pour fonctionner SANS NEUTRE.

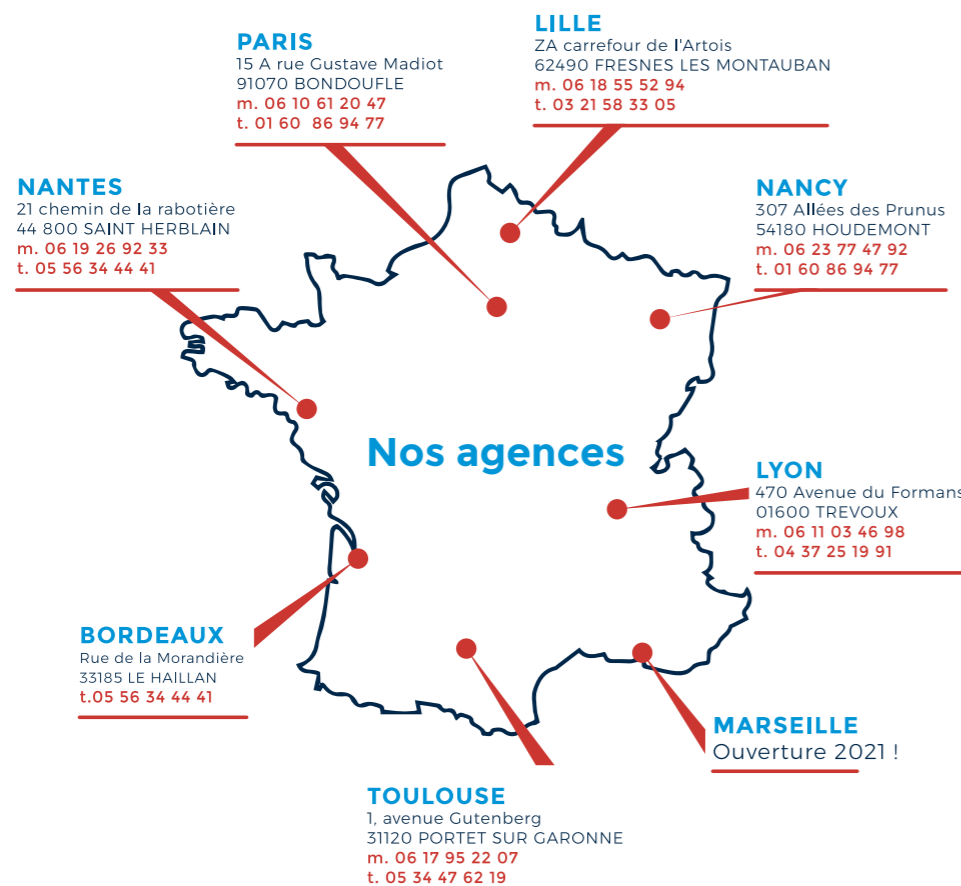


# polypoies

Polypoies est une société française spécialisée dans la location et la vente de systèmes de chauffage, climatisation, déshumidification et rafraîchisseur d'air.

- Grâce à ses 7 agences réactives, elle est au plus près de ses clients et peut livrer sur la France entière en 24h/48h,
- Plus de 5000 machines en location révisées et entretenues qui permettent de répondre à tous vos besoins, prêtes à partir en cas d'urgence,
- Stock important de matériels neufs,
- Bureau d'étude intégré (bilan thermique, vues 3D et Autocad),
- Techniciens qualifiés avec habilitation électrique et CACES,
- De la simple location à une installation complexe (livraison, montage, mise en service, maintenance, clé en main),
- Assistance téléphonique 24 h/24h,
- Tarifs dégressifs et forfait saison.

CONTACT CENTRAL  
**0810 020 851**  
n°Azur : prix d'un appel local



Polypoies compense une partie de son bilan carbone en plantant plus de 240 arbres par an en France

## ELECTRIQUE INFRAROUGE



HOT TOP

## Infrarouge sombre

Données Techniques :	9815	9824	9832
Puissance (W)	1500	2400	3200
Tension (V)	Mono 230	Mono 230	Mono 230
Intensité (A)	7,8	10,4	13,9
Degré IP	IP55	IP55	IP55
Dim. L x l x H (cm)	110 x 20,1 x H. 5,8	155 x 20,1 x H. 5,8	195 x 20,1 x H. 5,8
Poids (kg)	6,55	7,8	9,8

Le Hot Top au design chic et moderne est un chauffage rayonnant sans émission de lumière, et apportant une chaleur confortable et uniforme.

**NOUVEAUTÉ 2020 :**  
existe avec télécommande + 3 puissances de chauffe (modele 98xxD)

## Infrarouge d'atelier

Données Techniques :	STANDARD	LOTUS
Puissance (kW)	1,5/3	0,8/1,6/2,4
Tension (V)	Mono 230	mono 230
Intensité (A)	6,5/13	3,5/7/10,5
Poids (kg)	13	6
Dim. L x l x H (cm)	56 x 53 x H. 96	40 x 37 x H. 52

Le Lotus et le Standard possèdent 2 lampes induisant 2 puissances de chauffage. Le standard bénéficie d'une grande mobilité grâce à son système de roulettes et de freinage.



STANDARD



LOTUS

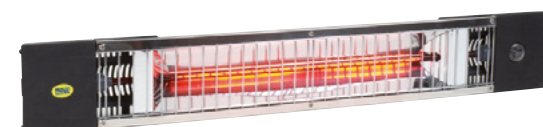
## Infrarouge d'extérieur

Données Techniques :	PETALO	HATHOR 2000	HATHOR 6000
Puissance(W)	1800	2000	6000
Tension (V)	Mono 230	Mono 230	Tri 400+N
Intensité (A)	7,8	13	9
Degré IP	IP55	IP65	IP65
Tubes Lampe(s)	1	1	3
Poids (kg)	2,7	1,7	3
Dim. L x l x H (cm)	45 x 21 x H. 10	23,5 x 49,6 x H. 31,3	51,5 x 49,6 x H. 31,3
Degré IP	IP 55	IP 65	IP 65

Les infrarouges PETALO et HATHOR possèdent des lampes longues durées. Leur lumière est non éblouissante



HATHOR



PETALO

## Applications :

- Locaux mal isolés thermiquement
- Postes de travail provisoires
- Postes de travail en extérieur
- Chauffage de zones

## SYSTEME BMS FLOWAIR

NOUVEAUTÉ 2020

Le système global BMS FLOWAIR que POLYPOLES a sélectionné et testé depuis 2018 permet d'avoir une gestion fine de l'ensemble des paramètres du chauffage et de la ventilation de vos locaux industriels et commerciaux.

L'ensemble des appareils compatibles sont pilotés par une commande centrale : La T-BOX



Contrôle de l'ensemble des appareils depuis la T-BOX



LEO-EL

Aérotherme



LEO-D

Destratificateur



ELIS-T

Rideau d'air chaud

## Appareils compatibles

## Aérothermes

Eau chaude LEO (20 à 120 kW)  
Electrique LEO-EL (10 et 20 kW)

## Destratificateurs

3 modèles LEO-D

## Rideaux d'air chaud

Horizontaux ELIS-T  
Verticaux ELIS-G

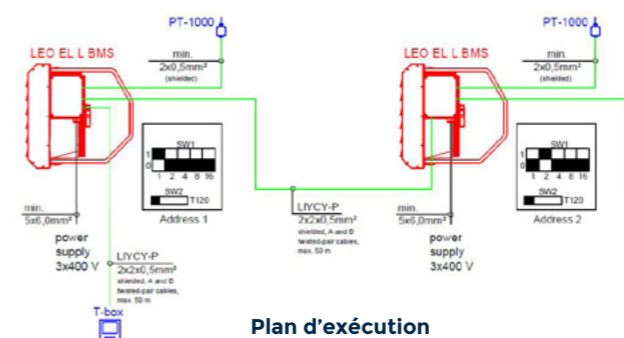
## Ventilation/extraction + récupération d'énergie

OXeN

Avantage du système : L'ensemble des paramètres sont programmables depuis la T-BOX : consigne d'ambiance, consigne de zone, plages horaires, consigne de destratification, consigne de renouvellement d'air, consigne anti-gel. L'apport énergétique est optimisé et les économies d'énergies sont importantes comparées à un système traditionnel.

## Offre complète BMS FLOWAIR

Après avoir réalisé votre BILAN THERMIQUE, notre BE vous fournira un schéma de principe, ainsi qu'un plan complet d'exécution. Nos équipes habilitées pour le montage et le câblage, pourront par la suite installer et mettre en service votre système BMS FLOWAIR



Plan d'exécution

## INFRAROUGE - FUEL

### GAMME VAL6



MPX



EP6



KBE1

Les appareils de la gamme VAL6 sont des générateurs infrarouge fioul à rayonnement. Le principe est de chauffer directement les objets et personnes sans déplacement d'air. La combustion étant directe, ils sont idéaux pour les locaux ventilés ou l'extérieur. C'est une solution de chauffage simple et efficace. La chaleur est instantanée, sans odeur ni fumée.

Données Techniques :	VAL6 MPX1	VAL6 EP6	VAL6 KBE1
Puissance (kW)	16.3-18.3	40	40
Nombre d'allure	2 allures	1 allure	1 allure
Tension (V)	mono230V		
Conso électrique	112	80	80
Consommation fuel (l/h)	1.4-1.55	3.17	3.17
Volume réservoir (l)	25	40	57
Autonomie	17	12.5	18
Poids (kg)	32	53	53
Encombrement L x l x H (cm)	52x68xH72	62x120xH93	66x92xH96
Degré IP	IP-40		

### Gamme AH-300/800



AH 300

Données Techniques :	AH-300	AH-800
Puissance (kW)	12.7-15.1	21-23.3
Consommation (l/h)	1.05-1.24	1.71-1.9
Réservoir / autonomie plein régime	45 litres / 36 heures	70 litres / 37 heures
Tension (conso élec.)	220/230V/50Hz (80 W)	220/230V/50Hz (80 W)
Dimensions (cm)	95x30.5x100	130x35x137
Poids (kg)	41	65

### Avantages :

- Il n'est pas nécessaire de raccorder un échappement séparé au réchauffeur infrarouge lorsque vous l'utilisez à l'intérieur, dans un local ventilé comme dans un hall, un garage, un atelier.
- La chaleur infrarouge est répartie uniformément sur la façade avant et la sensation est agréable même à côté de l'appareil de chauffage.
- En utilisant la technologie du catalyseur de platine, aucune odeur ni fumée ne se produit.
- Ce chauffage a plusieurs systèmes de sécurité, ce qui en fait un radiateur extrêmement sûr.
- Le chauffage est très facile à utiliser car l'installation fixe n'est pas nécessaire.
- Le radiateur est sur roulettes, ce qui le rend facile à déplacer où vous le voulez.
- Il est extrêmement silencieux à seulement 48 dB.

## FUEL - MOBILE

### Gamme DIEMO EC



DIEMO EC



Données Techniques :	EC260	EC480	EC810
Puissance brûleur (kW)	24.8	45,1	70
Rendement	90%	91%	91%
Débit d'air (m³/h)	1500	3000	3800
Conso fuel (litres/heure)	2,4	4,5	7
Conso. Elec. 230 V mono	1,3 A	3,3 A	4 A
Volume réservoir (litres)	40	80	120
Niveau sonore 1 m	75 dB(A)	73 dB(A)	74 dB(A)
Poids à vide/emballé (kg)	58 / 76	105 / 130	131 / 158
Dim. L x l x H (cm)	125 x 49 x H. 69	163 x 62 x H. 98	216 x 65 x H. 98
Diamètre Cheminée (mm)	150	150	180
Diamètre sortie d'air (mm)	300	400 ou 2 x 300	400 ou 2 x 300

### Avantages :

- Chambre de combustion nouvelle génération à échangeur haut rendement (>90%).
- Production d'air chaud exempt de gaz brûlés au meilleur coût.
- Utilisation intérieure en raccordant une cheminée sur l'extérieur, ou utilisation extérieure grâce à un dispositif de gaines souples ou rigides.

### Gamme IMA



IMA

Données Techniques :	111RHP	150MONO	150RHP	200MONO	200RHP
Puissance Nominale (KW)	110	150	150	200	200
Débit d'air (m³/h)	10000	9000	11000	10000	13000
Conso fioul (l/h)	10.9	14.8	14.8	19.4	19.4
Tension (V)	TETRA400	Mono 230	TETRA400	Mono 230	TETRA400
Intensité (A)	7.5	15	9	15	10
Ø Cheminée (mm)	200	200	200	200	200
Ø Gaine (mm)	520	520	520	630	630
Poids (kg)	340	385	385	425	425
Dim. L x l x H (cm)	223 x 78 x H. 134	246 x 84 x H. 151	246 x 84 x H. 151	271 x 91 x H. 152	271 x 91 x H. 152

Options : Industrie - grands volumes - Événementiel - Chantier - BTP

### Avantages :

- Les générateurs d'air chaud mobiles IMA sont équipés en standard de brûleurs fuel WEISHAUPT.
- Les débits d'air importants permettent une montée rapide en température.
- Utilisation intérieure ou extérieure. Sortie d'air chaud très modulaire (soufflage direct, ou par une ou plusieurs gaines).
- Pilotage par thermostat mécanique ou programmable.



## FUEL - GAZ

## Gamme IMAC



IMAC 2000 S

Données Techniques :	IMAC 2000E*	IMAC 2000S
Puissance (kW)	184	200
Consommation fioul max (L/h)	18,4	19,4
Débit d'air chaud	15 000	12 000
Contre pression max du ventilateur (Pa)	490	528
Intensité à 400 V	10,4	7,5
Ø sortie (mm)	600	600
Ø cheminée (mm)	200	200
Poids (kg)	600	545
Dim. L x l x H (cm)	300 x 80 x H. 137	240 x 80 x H. 137

\* Disponible uniquement à la location

## Avantages :

- L'IMAC est de série avec bâti en inox, containerisé avec passages de fourches pour chariot élévateur.
- Contrôle de brûleur Weishaupt entièrement automatique avec prise pour thermostat à distance.
- Inverseur de phase de marche automatique.
- Compteur horaire.
- Bride de recyclage d'air possible.
- L'IMAC 2000 est livré de série avec une sortie 1x600 mm, en options 4x300 mm et 2x500mm.

## Gamme GVA



GVA 422

Données Techniques :	GVA194	GVA290	GVA422
Débit calorifique (kW)	194	290	422
Débit repris (m³/h)	11500	19000	25000
Puissance utile maxi (kW)	175	260	380
ΔT° au nominal (°C)	45	41	45
Puissance mini (kW)	128	190	250
ΔT° mini (°C)	33	29	29
Pression standard (Pa)	200	200	300
Puissance moteur tri 400V (kW)	3	7,5	11
Brûleur fioul 2 allures	WL20/2CZ	WL30Z	WL40Z
Brûleur gaz naturel 20 mBar	WG20NZ-1"	WG30N-1"	WG40N-1"
Brûleur gaz naturel 300 mBar	WG20NZ-1"	WG30N-3/4"	WG40N-3/4"
Brûleur gaz propane	WG20FZ-1"	WG30F-3/4"	WG40F-3/4"

Options : Echangeur / Carrosserie en inox - Régulation pour brûleur modulant - Capot de soufflage direct - Caisson filtre - Toutes applications spéciales peuvent être étudiées sur demande.

## Avantages :

- Les GVA (gaz ou fioul) sont largement répandus dans le monde industriel, mais aussi pour les bâtiments communaux tels qu'églises, salles polyvalentes...
- Ces appareils sont simplement posés au sol et soufflent directement dans l'ambiance ou bien sont raccordés à des réseaux de gaines.
- Ils sont alors placés soit en chaufferie, soit en extérieur.
- 25 modèles couvrent une large plage de puissance de 18 à 1100 KW avec des débits variables de 1800 à 60000 m³/h.
- 4 versions sont proposées en vertical, horizontal, intérieure ou extérieure

## CHAUFFAGE À BOIS

## Chauffage à bois

Données Techniques :	F80A	F115A	F175	F350	F510
Puissance thermique (kW)	80	115	175	350	510
Débit (Nm³/h)	3500	6300	8900	17800	26000
Puissance Moteur (kW)	0,35	1,5	3	4	6
Alim Electrique (Volt/Hz)	1-230/50	3-400/50	3-400/50	3-400/50	3-400/50



## Avantages :

- Idéal pour les entreprises disposant de combustibles solides
- Permettent une grande économie d'énergie fossile
- De construction robuste, ils sont durables et leur rapide amortissement est garanti.
- Les fumées produites par la combustion sortent par une cheminée située sur l'arrière de l'appareil (avec ou sans extracteur)
- L'air soufflé est 100% sans odeur ni fumées.

## NOS SOLUTIONS EAU CHAUDE



HOTMOBIL



GEG - PAC



HOTBOY MULTI

Nous disposons également de chaudières mobiles eau chaude au fuel : 2 modèles disponibles MHZ150 et MHZ350 en location.

Nos groupes à eau glacée sont réversibles et peuvent être raccordés sur un réseau de chauffage traditionnel BT ou bien un process industriel.

Chaudière eau chaude 9/18/36 kW avec 3 prises TETRA 16/32/63A. Pompe intégrée. Idéal pour plancher chauffant et applications industrielles.

Données Techniques :	MHZ150	MHZ350
Puissance de chauffe (kW)	40 - 150	180 - 400
Dimensions (sans bras d'attelage) L x l x h (cm)	310 x 200 x H. 190	370 x 235 x H. 255
Poids (kg)	env. 1500 (sans fioul / eau)	env. 2500 (sans fioul / eau)
Fluide	Eau chaude 90°/70°C, eau chaude sanitaire 60°/45°C	
Protection	Chauffage 3 bars, eau chaude sanitaire 10 bars	
Pompe de circulation	4,5 m³/h : 6-7 mWS	17 m³/h : 8 mWS
Débit eau chaude 45°C (l/h)	2580	9800
Echangeur eau chaude sanitaire	oui	oui
Capacité réservoir à fioul interne (litres)	720	1500
Raccordement électrique	230 V / 16 A	400 V / CEE 16 A
Lignes de raccordement mobiles	Départ / Retour / EC / EF / circ. 5 torz	

# DÉSHUMIDIFICATION

## Déshumidification à condensation

Le déshumidificateur ADH-1000 est idéal pour la réparation des dommages causés par l'eau, la déshumidification des structures, le contrôle de l'humidité de l'air de diverses installations, gymnases, entrepôts, bâtiments nouvellement construits ...



Données Techniques :	ADH-1000
Recommandé pour une surface max	330 à 528 m <sup>2</sup>
Capacité de déshumidification à 30°C et 80% HR	140 l/24h
Capacité de déshumidification moyenne à 27°C et 60% HR	80 l/24h
Tension	Mono 230 V / 50 Hz
Intensité max (35°C/60%RH)	9.6 A
Puissance absorbée (35°C/60%RH)	2100 W
Débit d'air (4 vitesses)	Max. 1080 m <sup>3</sup> /h
Niveau sonore à 1m - dB(A)	53
Dimensions (cm)	50.5x55x99.5
Poids	60 kg
Réfrigérant	R410A (1kg)



**Boîtier numérique**  
Commande du ventilateur à 4 vitesses  
Affichage de l'humidité et consigne réglée

## Applications :

- Séchage des bétons, plâtres, enduits, peintures...
- Séchage accéléré des produits industriels, agricoles, agroalimentaires
- Séchage d'équipements (armoires, véhicules,...)
- Séchage de locaux (vestiaires, archives,...)

## Avantages :

- Capacité de deshumidification de 140 L par jour
- Affichage du taux d'humidité de la pièce
- Interface numérique pour programmer l'appareil
- Compresseur à vis - Sécurités HP et BP
- Dégivrage automatique / Pompe relevage intégré

### Autres modèles sur demande



R 061

## Déshumidification à adsorption :

Cette technologie utilise une roue à silicagel qui absorbe l'humidité et qui est régénérée par un contre-flux d'air chaud.

Ces déshumidificateurs sont donc utilisés pour des applications où la température est basse ou bien s'il faut descendre à des taux d'hygrométrie inférieurs à 50% HR.

Gamme complète de 0,35 Kg/h à 100 Kg/h

## Applications :

- Stockage carton/acier
- Alimentaire
- Injection plastique

# CLIMATISEUR SPLIT À CONDENSEUR À EAU

## Applications :

Salle informatique / Open space / Événementiel



### Données Techniques :

	PAC 22	PAC 24	FAC 22	FAC 51 (triphasé + Neutre)
Puissance frigorifique (à 28°C 50%HR in /35°C out)	6,5 kW	7 kW	6,65 kW	15 kW
Débit d'air (m <sup>3</sup> /h)	De 1050 à 1600 2 vitesses	De 930 à 1310 vitesse variable	De 1150 à 1500 3 vitesses	1500/1900/2500 3 vitesses
Tension	1 x 230 V - 50 Hz	1 x 230 V - 50 Hz	1 X 230 V - 50 Hz	Triphasé 400 V + N
Puissance consommée	2900 W	2600 W	2700 W	5800 W
Intensité absorbée	13A	11.5 A	12 A	8.7 A
Temp. Fonctionnement intérieur / extérieur	10-35°C / 10-40°C	8-35°C / 0-40°C	10-30°C / 10-40°C	10-30°C / 10-40°C
Longueur liaison hydraulique	5 mètres (jusqu'à 30m)	5 mètres (jusqu'à 30m)	5 mètres (jusqu'à 30m)	5 mètres (jusqu'à 30m)
Dimensions unité principale / extérieure	0,85 x 0,38 x H1,24 0,56 x 0,28 x H0,52	0,85 x 0,42 x H1,07 0,56 x 0,31 x H0,50	0,82 x 0,36 x H1,3 0,58 x 0,36 x H0,46	1,07 x 0,41 x H1,5 0,92 x 0,48 x H0,87
Poids unité principale / extérieure	120 kg / 20 kg	117 kg / 18,5 kg	86 kg / 16,5 kg	140 kg / 60 kg
Niveau sonore unité principale (basse vitesse)	49 dB(A) à 3m	49 dB(A) à 3m	49 dB(A) à 3m	52 dB(A) à 3m
Gaz réfrigérant (kg)	R407c (1,07 kg)	R407c (0,88 kg)	R410A (0,9 kg)	R410A (1,5 kg)

## Avantages :

- Climatiseur mobile SPLIT industriel à haut rendement à condenseur à eau. Evacuation des calories sur l'unité extérieure.
- Liaisons hydrauliques et électriques à connexions rapides (installation rapide sans avoir à recharger les conduites d'eau).
- Longueur hydraulique maximum 30 m entre les unités intérieures et extérieures. Dénivellé max de 10 mètres.
- Evacuation des condensats sur le groupe extérieur par pompe intégrée.
- Sécurités haute et basse pression.
- Poignées latérales de transport + roulettes industrielles.
- Raccords rapides type Push/pull.
- Thermostat d'ambiance intégrée.
- Accessoire : housse de protection.

# CLIMATISEUR MONOBLOC AIRREX GAMME MONOPHASÉE

La gamme AIRREX monophasée comporte 4 modèles de 3,8 à 10,5 kW qui vous permettront de refroidir des locaux et des process industriels. Ils sont idéaux pour faire du « spot cooling ». Leur fiabilité est à toute épreuve. Grâce à la ventilation centrifuge, il est possible de rallonger les gaines de soufflage. L'air chaud est évacué par le dessus de l'appareil (gainage possible pour évacuer à l'extérieur).



Données Techniques :	HSC-1370	HSC-2500	HSC-3500	HSC-3600B*
Puissance Frigorifique	3.8 kW	6.15 kW	7.3 kW	10.55 kW
Débit d'air évaporateur (m³/h)	480	660-780	840-960	1320-1500
Puissance consommée	1 620 W	2 500 W	3 000 W	4 900 W
Débit d'air condenseur (m³/h)	840	1320-1560	1560-1800	2640-3000
Tension / intensité (dém.)	230V/7,4A (20A)	230V/11A (45A)	230V/13A (57A)	230V/25A (70A) *
Ø gaine évaporateur / long. max	1 x 130mm / 3m	2 x 130mm / 6m	3 x 130mm / 6m	2 x 180mm / 6m
Ø sortie condenseur / long. max	1 x 250mm / 3m	1 x 425 mm / 5m	1 x 425mm / 5m	1 x 395mm / 7m
Encombrement (m)	0,42 x 0,62 x H1,01	0,49 x 0,6 x H1,3	0,49 x 0,6 x H1,3	0,74 x 0,84 x H1,42
Poids	57 kg	86 kg	90 kg	200 kg
Niveau sonore (basse vitesse)	58 dB(A) à 3m	61 dB(A) à 3m	65 dB(A) à 3m	71 dB(A) à 3m
Gaz réfrigérant (kg)	R 410A (0.65)	R 407c (0.89)	R 407c (1.2)	R 410A (2.3)

\* Le HSC-3600B est livré sans prise (intensité en marche 25A et au démarrage 70A, ne peut pas fonctionner sur une prise standard monophasée 16A).

**De série :** coupure BP et HP, protection moteur, niveau d'eau condensat avec arrêt automatique

**Options :** pompe à condensation, gaines d'évacuation d'air chaud - Plénum sortie air froid Ø250 pour HSC 2500 / 3500, sonde déportée (longueur 5m ou 10m) - Cône sortie air chaud Ø430 / Ø300 pour HSC 2500 / 3500

## Avantages de la gamme AIRREX

- Faible encombrement (le HSC5700-42 kW passe par une porte de 800).
- Appareil monobloc - Solution «plug and play».
- Régulation intégrée (température de soufflage ou d'ambiance).
- Réservoir condensat intégré ou pompe de relevage intégrée.
- Mobile avec roues industrielles et roues frein.
- Filtre haute efficacité avec grille aluminium.

## Modèles spécifiques AIRREX

Le climatiseur HWC Monobloc est unique et recommandé pour les installations ne permettant pas une évacuation extérieure de l'air chaud. Les calories sont évacuées par le réseau d'eaux usées. Se branche sur un réseau d'eau.

### Condenseur à eau



#### Caractéristiques techniques :

	HWC-3250
Puissance Frigorifique	6.15 kW
Débit d'air évaporateur (m³/h)	864
Débit d'eau condenseur (l/min)	4.5
Puissance consommée	2.1 kW
Tension / intensité (démarrage)	230V/9.4A (45A)
Ø gaine soufflage évaporateur	2 x 130mm
Connectique eau	2 têtes Ø 19 mm
Encombrement (m) / poids	0.45 x 0.57 x H1.06 / 77 kg
Gaz réfrigérant (kg)	R 407c (0.65)
Niveau sonore	57 dB(A) à 3m

Le AHSC est le plus puissant monobloc industriel monophasé de sa catégorie. Il convient particulièrement pour des open-space ou des locaux industriels et fonctionnera en toute saison.

### Climatiseur industriel Réversible



#### Caractéristiques techniques :

	AHSC-2170
Puissance Frigorifique / chauffage	5.6 kW / 6.3 kW
Débit d'air évaporateur (m³/h)	720
Débit d'air condenseur (m³/h)	1560
Tension / Intensité / (dém.) - froid / chaud	230V / 11,2A - (39A) / 10,7A - (39A)
Puissance consommée	2.6 kW
Plage d'utilisation	10°C / 40°C
Ø gaine condenseur	300 mm
Encombrement (m) / poids	0.495 x 0.68 x H1.32 / 95 kg
Gaz réfrigérant (kg)	R 410A (1.5)
Niveau sonore	59 dB(A) à 3m



# CLIMATISEUR MONOBLOC GRANDE PUISSANCE TRIPHASE AIRREX

La gamme AIRREX TRIPHASE (sans neutre) comporte 3 modèles de 17,5 kW à 42.5 kW qui vous permettront de refroidir des locaux et des process industriels. Ils sont idéaux pour faire du « spot cooling ». Grâce à la ventilation centrifuge, il est possible de rallonger les gaines de soufflage. L'air chaud est évacué par le dessus (HSC-5000A + HSC-5200) ou l'arrière (HSC-5700) de l'appareil (gainage possible pour évacuer à l'extérieur).



Caractéristiques techniques :	HSC-5000A	HSC-5200	HSC-5700+
Puissance Frigorifique	17.5 kW	21 kW	42.5 kW
Débit d'air évaporateur (m³/h)	2400	3060	7200
Débit d'air condenseur (m³/h)	4800	6000	12000
Puissance consommée	8.5 kW	7.7 kW	18 kW
Tension / intensité (démarrage)	TRI400V/13A(72A)	TRI400V/17.4A(100A)	TRI400V/30A(130A)
Ø gaine soufflage évaporateur	2 x 180 mm	1 x 400 mm	2 x 400 mm
Ø gaine reprise évaporateur	2x180mm ou option capot 300mm	1 x 400 mm	2 x 400 mm
Ø gaine soufflage condenseur	1 x 400 mm dessus	1 x 500 mm dessus	1 x 500 mm arrière
Long max soufflage	10 m	10 m	15 m
Poids	250 kg	300 kg	527 kg
Encombrement (m)	0.74 x 1.4 x H1.51	0.74 x 1.67 x H1.21	0.78 x 1.67 x H1.22
Niveau sonore max.	72 dB(A) à 3m	69 dB(A) à 3m	74 dB(A) à 3m
Gaz réfrigérant (kg)	R 410A (3.5)	R 410A (3.9)	R 410A (5)

De série : coupure BP et HP, protection moteur, régulation électronique sur température de sortie d'air ou sur ambiance, niveau d'eau avec arrêt automatique. Filtre haute efficacité avec grille aluminium + filtre

## Applications de la gamme AIRREX

- Salles informatiques.
- Process industriel (armoires électriques, transformateurs, compresseurs, automates...).
- Chaîne de fabrication - zones de travail.
- Événementiel.
- « spot cooling » : du froid uniquement où vous en avez besoin.
- Aéronautique (soufflage cabine), Plasturgie. (suppression condensation sur moules), logistique (ambiance contrôlée)...

# CLIMATISEUR MOBILE

## Climatiseur monobloc froid seul ou réversible 3.5 kW - VIVAX



Tableau de bord

**Nouveauté :**  
Modèle 2019 (gaz réfrigérant R290) réduisant l'impact sur l'environnement

Caractéristiques techniques :	PT35C (froid seul)	PT35H (réversible)
Puissance frigorifique/chauffage	3500 W	3500 W / 2900 W
Débit d'air max froid / chaud	386 / 425m³/h	386 / 425 m³/h
Tension / intensité	230 V- 50 Hz / 5.9A	230 V - 50 Hz / 5.0 A
Puissance absorbée froid / chaud	1600 W / -	1600 W / 1130 W
COP / EER	2,6	2,6
Longueur évacuation d'air chaud	1.5 mètres + accessoire de passage cloison	1.5 mètres + accessoire de passage cloison
Accessoire passage fenêtre	Réglages min 675mm ; maxi 1230mm	Réglages min 675mm ; maxi 1230mm
Evacuation condensats	Automatique dans flux d'air chaud	Par gravité : tuyau à 200mm du sol ; long 700mm
Dimensions (mm)	L 466 - P 397 - H 765	L 466 - P 397 - H 765
Poids nu/emballage	32.5 / 34 kg	32.5 / 34 kg
Niveau sonore (Vitesse max. à 3m)	65 dB(A)	65 dB(A)
Gaz réfrigérant (poids)	R410A (420g) ou R290	R410A (420g) ou R290
CE. Classe consommation	A	A+

- Fonctions : Ventilation avec balayage, Climatisation, Déshumidification (1.2 l/h)
- Timer + télécommande
- Tuyau d'évacuation de l'air chaud (environ 1,5m) à placer à travers une ouverture.
- Accessoires fournis : Règle PVC pour fixation évacuation air chaud sur fenêtre coulissante

## Climatiseur mobile split 4.3 kW

Pour la première fois, la technique Inverter a été utilisée sur un climatiseur ambiant version Split. Il en résulte une efficacité extraordinaire ainsi qu'un niveau de bruit réduit.

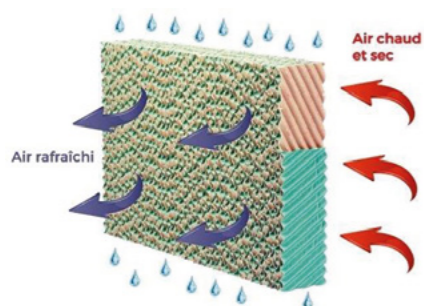


Caractéristiques techniques :	SID 4.3
Puissance frigorifique	4,3 kW
Débit d'air (3 Vitesses)	380/520/600 m³/h (fonction swing)
Puissance consommée	1,31 kW
Tension / Intensité	230V - 50 Hz / 5,7A
Dimensions de l'unité intérieure (mm)	L 470 - P 335 - H 695
Dimensions de l'unité extérieure (mm)	L 510 - P 230 - H 490
Poids unité intérieur re/extérieure	35 kg / 14 kg
Filtre à air	démontable et remplaçable
Gaz réfrigérant (poids)	R 410A (1,08 kg)
Ligne entre le module interne et le module externe	3 mètres (déconnectable par système rapide)
Niveau sonore par vitesse	45/48/54 dB(A) à 3m
CE classe consommation	B (inverter)



# RAFRAÎCHISSEMENT D'AIR ADIABATIQUE

## Modèles mobiles Climéo



Principe de fonctionnement :  
L'air chaud et sec de l'extérieur est aspiré par un ventilateur à travers une membrane en cellulose qui est constamment humidifiée par de l'eau. L'air est ainsi rafraîchi. Le gain peut aller jusqu'à 15°C ! (température extérieure 35°C / 25% HR).



Caractéristiques techniques :	DYNASTY	GRAND
Débit d'air nominal (m³/h)	2500 - 3 vitesses	3500 - 3 vitesses
Tension / Intensité	Mono 230V / 0.8A	Mono 230V / 1.2A
Consommation Electrique	180 W	280 W
Consommation eau*	2 à 5 litres/h	2 à 6 litres/h
Alimentation en eau	Manuelle	Manuelle
Poids (à vide / en charge)	16 kg / 40 kg	23 kg / 63 kg
Encombrement (m)	0.51 x 0.37 x H0.99	0.62 x 0.44 x H1.17
Volume réserve d'eau	24 litres	40 litres
Niveau sonore	<53 dB(A) à 3m	<55 dB(A) à 3m

Caractéristiques techniques :	CLIMEO RKF406	CLIMEO JH168	nouauté 2020	
			CLIMEO MC08	CLIMEO JK90
Débit d'air nominal (m³/h)	6 300 - 3 vitesses	8 000 - 3 vitesses	8 000 - 3 vitesses	9 000 - 3 vitesses
Tension / Intensité	Mono 230V / 1.35A	Mono 230V / 1.8A	Mono 230V / 1.65A	Mono 230V / 1.6A
Consommation Electrique	175 W	380 W	380 W	350 W
Consommation eau*	4 à 5 litres/h	5 à 11 litres/h	5 à 8 litres/h	6 à 12 litres/h
Alimentation en eau	Manuelle ou auto	Manuelle ou auto par raccord rapide type GARDENA	Manuelle ou auto	Manuelle
Poids (à vide / en charge)	51 kg/122 kg	38 kg/120 kg	38 kg/122 kg	34 kg/106 kg
Encombrement (m)	0.55 x 0.56 x H1.37	0.8 x 0.48 x H1.38	0.8 x 0.48 x H1.40	0.89 x 0.6 x H1.36
Volume réserve d'eau	50 litres	80 litres	80 litres	70 litres
Niveau sonore	<59dB(A) à 3m	<62 dB(A) à 3m	<62 dB(A) à 3m	<64 dB(A) à 3m

Entière Gamme CE - degré IPx4 - fonction « Swing » pour balayage horizontal

\* Aux conditions optimales 35°C / HR 30%



## Modèles KM

De 20000 à 32000m³/h

Caractéristiques techniques :	KM22C	KM32A	KM32C
Sortie d'air	Par le haut	Par le bas	Par le haut
Débit d'air nominal (m³/h)	22 000 (avec variateur)	32 000 (avec variateur)	32 000 (avec variateur)
Débit d'air sous 100 Pa (m³/h)	17 500	28 500	28 500
Tension	Mono 230 V	Tetra 400 V	Tetra 400 V
Intensité	6.5 A	4.4 A	4.4 A
Consommation Electrique	1.5 kW	3 kW	3 kW
Consommation eau*	de 40 à 70 litres/heure	de 50 à 100 litres/heure	de 50 à 100 litres/heure
Poids (à vide/en charge)	88 kg / 142 kg	93 kg / 147 kg	94 kg / 148 kg
Encombrement (m)	1.22 x 1.22 x H1.12	1.22 x 1.22 x H1.12	1.22 x 1.22 x H1.15
Volume réserve d'eau	40 litres	40 litres	40 litres
Niveau sonore	69 dB(A) à 3m	74 dB(A) à 3m	74 dB(A) à 3m
Conformité - Degré IP	CE - IP54		

\* Aux conditions optimales 35°C / HR 30%



**PORTACOOL**  
Authorized Distributor

Gamme complète de rafraîchisseurs d'air PORTACOOL de 6000 à 32000m³/h pour environnements sévères.

## Avantages des rafraîchisseurs d'air adiabatiques :

- Baisse de la température par l'action naturelle de l'évaporation de l'eau.
- Installation rapide - prise monophasée ou P17.
- Appareil léger et mobile.
- Grand débit d'air.
- Système d'ionisation de l'air.
- Réservoir d'eau de grand volume.

# GROUPE À EAU GLACÉE

Les groupes à eau glacée de la gamme HLI sont compacts et comprennent un ballon d'eau important avec échangeur immergé. Le kit hydraulique (pompe 3 Bar + vase d'expansion) est inclus et les raccords d'eau sont en standard CAMLOCK DN40. La plage de fonctionnement en température est importante. Ils peuvent aussi faire du régime négatif en glycolant le circuit.

	HL i-10	HL i-20	HL i-30	HL i-40	HL i-50	HL i-55
Capacité de refroidissement à 15°C <sup>(1)</sup>	9.7 kW	20 kW	28.8 kW	38 kW	46 kW	53 kW
Capacité de refroidissement à 7°C <sup>(2)</sup>	6.8 kW	14.5 kW	20.5 kW	28 kW	33.5 kW	37.5 kW
Compresseur <sup>(3)</sup>	2.1 kW	5.45 kW	7.3 kW	9.2 kW	12.3 kW	12.5 kW
Courant nominal <sup>(1)</sup> / max	4.22 A / 5.7 A	10.4 A / 14.3 A	14.1 A / 20.8 A	17 A / 27.2 A	22 A / 33.4 A	23 A / 33.5 A
Débit d'air nominal <sup>(1)</sup> (m³/h)	3800	6500	8600	13000	12400	17200
Puissance pompe	0.55 kW	0.55 kW	1.1 kW	1.1 kW	1.1 kW	1.1 kW
Débit d'eau <sup>(1)</sup> (m³/h)	1.1/5.1	2.5/8	3.7/12	4.9/12	6.0/12	6.9/12
Pression disponible <sup>(1)</sup> (kPa)	505/115	300/75	345/185	320/185	310/185	290/185
Capacité réservoir (L)	60	110	175	250	250	300
Entrée / sortie (bsp) (inch) *	3/4"	1"	1.1/2"	1.1/2"	1.1/2"	1.1/2"
Largeur (mm)	538	743	743	743	743	743
Profondeur (mm)	1096	1203	1766	1766	1766	1966
Hauteur (mm)	1219	1412	1415	1409	1409	1519
Poids net	205 kg	235 kg	340 kg	432 kg	435 kg	460 kg
Niveau sonore	52 dB(A) à 3m	55 dB(A) à 3m	56 dB(A) à 3m	56 dB(A) à 3m	56 dB(A) à 3m	57 dB(A) à 3m

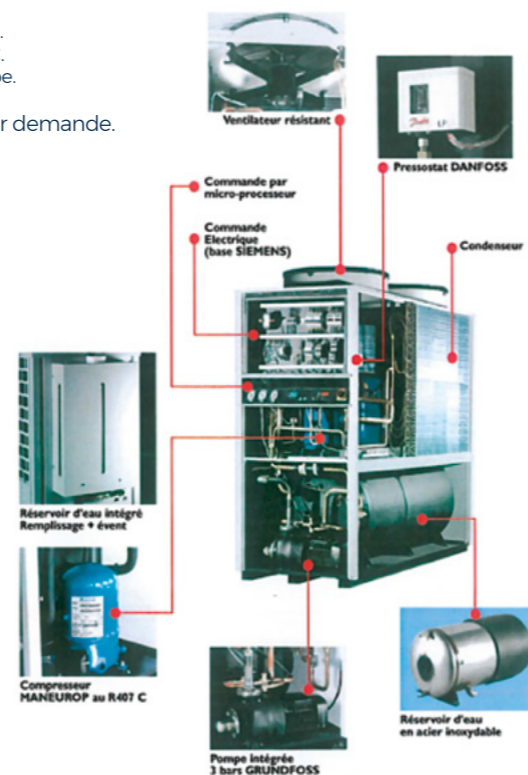
\* Toute la gamme location est équipée en camlock DN40.

(1) température de sortie d'eau = 15 °C ; eau DELTA T = 5 °C ; température ambiante = 25 °C.  
 (2) température de sortie d'eau = 7 °C ; eau DELTA T = 5 °C ; température ambiante = 32 °C.  
 (3) fait référence au compresseur, aux ventilateurs et à la puissance absorbée par la pompe.

Également 3 modèles MONO : HLI3 : 3 kW ; HLI5 : 4.5 kW et HLI8 : 7.2 kW-fiches sur demande.  
 Accessoires disponibles : Clarinettes, tuyaux, rallonges électriques, armoires



Salon Vinexpo - climatisation de pavillons de réception



# VENTILO-CONVECTEUR À EAU GLACÉE

Les ventilo-convecteurs de la gamme FP sont raccordables sur nos groupes à eau glacée et permettent de procurer de l'air froid dans des locaux de grands volume.



Caractéristiques techniques :	FP 30	FP 50
Puissance Frigorifique	17.4 kW	32 kW
Puissance chaud	38 kW	50 kW
Puissance absorbée	445 W	1900 W
Intensité	1.9 A	3.3 A
Tension/Frequence	mono 230v/50Hz	mono 230v/50Hz
Indice de protection	IP20	IP20
Débit d'air max	2050 m³/h	3250 m³/h
Poids	60 kg	96 kg
Dimensions (m)	0,585 x 0,38 x H1,85	0,72 x 0,59 x H1.85
Connection entrée/sortie (mm)	Ø 19 / Ø 19	camlock DN40
Connection Condensats (mm)	Ø 6-8	Ø 10-14
Niveau sonore max	54 dB(A) à 3m	57 dB(A) à 3m

Les HLBG sont des ventilo-convecteurs gainables

Caractéristiques techniques :	HLBG-50
Puissance frigorifique	31,9 kW
Débit d'air	5000 m3/h
Alimentation électrique	3x400V-50Hz
Puissance absorbée	1,5 kW
Bride de sortie d'air (mm)	2 x 230 x 260 ou Ø400
Pression disponible	300 Pa
Dimensions (m)	1,32 x 1,0 x H0,59
Poids	215 Kg
Indice Protection	IP54



Le FP30 dans une orangerie éphémère

# QUELQUES RÉALISATIONS RÉCENTES

## Climatisation et rafraîchissement d'air

Polypoles vous accompagne sur des projets importants avec une large gamme de solutions sur-mesure. Rooftop réversible, rafraîchissement d'air grand débit, CTA, déshumidificateurs et déshydrateurs...



## Solutions de chauffage fuel et électriques

Générateurs mobiles d'air chaud à échangeur, aérothermes électriques fixes et mobiles, chauffage bois, générateurs d'air chaud fixes, cuves, gaines, thermostats, etc...



## Ils nous ont fait confiance

AIRBUS - MUNKSJO - BOLLORE - GRT GAZ - PSA - SANOFI - DISNEY - AREVA - DASSAULT - RENAULT TRUCKS - BARDINET  
UPS - SIEMENS - EDF - CEA - FAURECIA - CARREFOUR - CASTORAMA - LIDL - AUCHAN - LEROY MERLIN - LOGIPHARM  
GASCOGNE SACK - COREN - DALKIA - AXIMA - FACEO - IDEX - CEGELEC - COFELY - MTO - SPIE - HERVÉ THERMIQUE  
CIRCET - GENICLIME SO - SNEF - COMAINTEF - TRUFFEAU - VALLOUREC - TERRITOIRE&CO - MEDEF - VINEXPO - VINITECH  
JAULIN - BRELET - MARGAUX - CHEVAL BLANC - BERNARD MAGREZ - CÔTE OUEST - SÉMAF - LES ORTIGUES - VINCI -  
EIFFAGE - CAP INGELEC ...